

महात्मा फुले नागरी सह.पतसंस्था मर्या.

चांदवड जि.नाशिक

सुरक्षितता, विश्वासार्हता, आणि तत्परता यांचा त्रिवेणी सुरेख संगम
संचालक मंडळ

संस्थापक :- श्री.प्रा.निकम टी.पी.

श्री.डॉ.अरुण पुंडलिकराय निकम	चेअरमन
श्री.गोपिनाथ मुरलिधर खैरे	व्हा.चेअरमन
श्री.तुकाराम पुंडलिकराय निकम	संचालक
श्री.देविदास ज्यंठकराय शेलार	संचालक
श्री.दत्तात्रेय काशिनाथ गांगुडे	संचालक
श्री.रेखा विलासराय महाजन	संचालिका
श्री.नंदकुमार पुंडलिकराय शेलार	संचालक
श्री.अशोक शामराय माळी	संचालक
श्री.सुरेश पुंडलिकराय निकम	संचालक
श्री.राजेंद्र तुकाराम शेलार	संचालक
श्री.केदु फकिरा गांगुडे	संचालक
श्री.उमरायसिंग रघुनाथसिंग परदेशी	संचालक
श्री.रामदास सदाशिव साळवे	संचालक
श्री.किशोर दशरथ शेलार	वियकृत संचालक
श्री.सुभाष माधवराय शेलार	वियकृत संचालक
डॉ.श्री.पंडितराय ज्ञानदेव विधाते	जनसंपर्क आधिकारी
श्री.अण्णासाहेब हरीभाऊ माळी	संचालक प्रतिनिधी

कर्मचारी पृंढ

श्री.विलास पंडीतराव आहरे	मॅनेजर
श्री.गजेंद्र साळू शेलार	लिपीक
श्री.सतिश मुरलीधर आहरे	अभुलीआधिकारी
श्री.राजेश सुभाष व्यवहारे	कॅशियर
श्री.सुशिल दिगंबर पंडीत	शिपाई

कायदा सल्लागार

श्री.शिवाजीराय महाडू सोनवणे

कर सल्लागार

श्री.एस डी.ठाकरे

वाहन व्हॅल्युअर

श्री.अभयकुमार आर.मेहता , मालेगाव

ऋणातून अमृद्धीकडे
महात्मा फुले नागरी सह.पतसंस्था मर्या.
१४ वी वार्षिक अर्धसाधारण सभेची नोटीस
फक्त सभासदांसाठीच

जा.क.पा.स.सन.२०१५

दि.१७/०८/२०१५

आपल्या संस्थेच्या अर्ध सभासदांना कळविण्यात येते की, आपल्या संस्थेची "वार्षिक अर्धसाधारण सभा" रविवार दि.३०/०८/२०१५ रोजी दुपारी १.०० वा. एन.डि.सी.सी.बँक मिटिंग हॉल मार्केट यार्ड शाखा चांदवड. येथे आपल्या संस्थेचे चेअरमन मा. श्री.अरुण निकम यांचे अध्यक्षतेखाली खालील विषयांचा विचार करण्यासाठी खोलविण्यात येत आहे. तरी अर्ध सभासदांनी सभेस वेळेवर उपस्थित रहावे ही नम्र विनंती!

सभेपुढील विषय

- १) मा.नियोजित अध्यक्षाना अध्यक्षस्थान विचाराणेस विनंती करणे.
- २) मागील वार्षिक अर्धसाधारण सभेचे प्रोसिडींग पृत्त पाचून कायम करणे
- ३) सन २०१४-२०१५ सालाचे नफा-तोटा पत्रक ,ताळेखंड व संचालक मंडळाचा अहवाल पाचून कायम करणे.
- ४) सन २०१४-२०१५ च्या संचालक मंडळाने सुचविलेल्या नफा वाटणीस मंजूरी देणे.
- ५) सन २०१५-२०१६ च्या अंदाज पत्रकास मंजूरी देणे.
- ६) सन २०१४-२०१५ च्या वर्षात अंदाज पत्रकापेक्षा जास्त झालेल्या खर्चाला मान्यता देणे.
- ७) सन २०१४-२०१५ वर्षाचे ऑडीट मेमोचे पाचन करून दोष दुरुस्तीस मंजूरी देणे.
- ८) सन २०१५-१६या वर्षाकरीता लेखा परिक्षकाची नेमणेक करणे शाखत.
- ९) तक्रार निवारण समितीच्या अहवालावर चर्चा करणे शाखत.
- १०) सभासद भेट वस्तु वाटपासाठी झालेल्या खर्चास मंजूरी देणे शाखत.
- ११) मा.अध्यक्ष साहेब यांचे पूर्व परवानगीने ऐनवेळी येणाऱ्या विषयांचा विचार करणे.

आपले नम्र

श्री. विलास आहिर
मॅनेजर

श्री. गोपीनाथ खैरे
व्हा. चेअरमन

श्री. अरुण निकम
चेअरमन

मा. संचालक मंडळ

सुचना

- १) ज्या सभासदांना माहिती हवी असेल अगत्र काही सुचना करावयाच्या अक्षतील त्यांनी दि.०२/०८/२०१३ पर्यंत लेखी कळवावे.
- २) कोरम अभावी सभा तहकुष झाल्यास त्याच ठिकाणी अर्ध्यातासानंतर कोरम असो वा नसो सभेचे कामकाज पूर्ण करण्यात येईल.



महात्मा फुले नागरी सहकारी पतसंस्था मर्यादित, चांदवड (नाशिक)

रेणुका कॉम्प्लेक्स पहिला मजला चांदवड ता. चांदवड जि. नाशिक फोन नं. १-२५२३३०
र. जि. नं. १ एन एस के/सी. एच. डी/आर. एस. आर/सी आर/८४० दि. २९/०५/२००९

संस्थापक प्रा. निकम टी. पी. हे आहे. संस्थेच्या दैनंदिन कामकाजावर त्यांचे खासकाईने लक्ष असते.

संस्थेच्या प्रगतीचे १४ वर्षांचे "प्रतिबिंब" हे पत्रक आपणास दिले आहे गेली १४ वर्षांपासून आपल्या पतसंस्थेच्या प्रगतीचा आलेख वेगाने उंचावत आहे. या वर्षी देखील संस्थेला 'अ' ऑडिट वर्ग मिळालेला असून वेटेज ऑफरवेज पध्दतीनुसार १०० पैकी ९२% गुण मिळालेले आहे. चांदवड तालुक्यातील कोणत्याही पतसंस्थेला एवढे गुण मिळालेली नाही. संस्थेने गेल्या वर्षी सर्व संभासकांना भेट करत म्हणून मोठ्या भाईजच्या खेळकेटचे वाटप मा. सहाय्यक निबंधक श्री देवरे साहेब श्री. देवते साहेब यांचे हस्ते करण्यात आले. ऑडिट मेमोमध्ये आजपर्यंत कोणत्याही प्रकारच्या आर्थिक व्यवहाराबाबत व्यवस्थापना बाबत गंभीर आरोप किंवा दोष नोंदविलेले नाही हे मी आभिमानाने आपणास सांगू इच्छेतो या सर्व गोष्टीचा तुम्हाला व आमहाला सतत आभिमान वाटावा अशी ही बाब आहे. गुणात्मक दृष्ट्या आपली पतसंस्था चांदवड तालुक्यात नंबर १ आहे हेच आपल्या पतसंस्थेचे खास वैशिष्ट्य आहे हे वर्ष अपकाळी पाऊस व गारपिटीचे असून देखिल संस्थेने १००% असूल केला आहे १०० पैकी ९२ ऑडिट गुण, ४४ लाख ३८ हजार रुपये ढोबळ नफा, १४% लाभाश आशा अनेक गोष्टींचा विक्रम संस्थेने केलेला आहे असेच आपले सर्वांचे सहकार्य राहिल अशी आशा साळगतो. संस्था याच वेगाने विकासाच्या दिशेने उंच भवारी घेईल अशी मी संचालकांच्या वतीने ग्वाही देतो. हा विश्वास, हि एकजुट, हि साथ, अशीच राहो हिच प्रार्थना पुनःश्च एकदा आपले मनःपूर्वक हार्दिक स्वागत करून आपल्या शुभेच्छा हृदयाशी साळवून १४वा वार्षिक अहवाल आपणापुढे सविनय सादर करीत आहे.

भागभांडवल :-

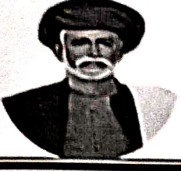
संस्थेचे अधिकृत भागभांडवल ५०,००,०००=०० रुपये असून दि. ३१/०३/२०१५ अखेर संस्थेचे एकूण सभासद संख्या २८० असून असूल भागभांडवल १९,१७,६००=०० रुपये आहे. मागील वर्षाच्या तुलनेत भागभांडवलात अहवाल काळात रुपये १,७०,५००=०० शोकडा प्रमाण ९.७६ टक्के ने वाढ झालेली आहे.

सखीय व इतर निधी :-

संस्थेच्या आर्थिक परिस्थितीची व स्थैर्याची कल्पना तिच्या एकूण निधी वरून लक्षात येते. कारण सखीय व इतर निधी हाच संस्थेचा आत्मा आहे. दि. ३१/०३/२०१५ अखेर संस्थेचा एकूण निधी रुपये ८२,५७,३६४.७० असून अहवाल वर्षात निधीमध्ये रुपये ७,८४,९२४.६५ शोकडा प्रमाण १०.५० टक्के ने वाढ झालेली आहे.

ठेवी :-

संस्थेचे पारदर्शी कामकाज व संस्थेवरील दृढ विश्वास यामुळे अनेक हितचिंतक व बनेही खांधवांनी उत्स्फूर्तपणे ठेवी ठेवल्यामुळे ठेवीमध्ये प्रतिवर्षी प्रचंड वेगाने वाढ होत आहे. ही संस्थेच्या दृष्टीने कौतुकाची गोष्ट आहे. ठेवीत होणारी वाढ ही सभासद व परिवाराच्या विश्वासाचे प्रतिक आहे. या वर्षाअखेर संस्थेच्या ठेवी रुपये ४,५४,९४,९८७=०० इतक्या आहे. मागील वर्षाच्या तुलनेत ठेवी मध्ये रू. ५६,३१,२३९.०० इतकी वाढ झालेली असून



महात्मा फुले नागरी सहकारी पतसंस्था मर्यादित, चांदवड (नाशिक)

रेणुका कॉम्प्लेक्स पहिला मजला चांदवड ता. चांदवड जि. नाशिक फोन नं. १-२५२३३०
र. जि. नं. १ एन एस के/सी. एच. डी/आर. एस. आर/सी आर/८४० दि. २९/०५/२००९

बंदर प्रमाण शेकडा १४.१३टक्के इतके आहे. आपल्या ठेवी अत्यंत सुरक्षित आहे असे मी चेअरमन या नात्याने आपणांस सांगू इच्छितो.

कर्ज वाटप :-

संस्थेने व्यापारी, शेतकरी, शेतमजूर, कामगार, मजूर, नोकरीवर, उद्योजक इत्यादी सर्व गरजू होतकरू लोकांना 'अ' वर्ग व 'ब' वर्गातून कर्ज वाटप केलेले आहे.

कर्ज वाटप करतांना कर्जदारावर अवलंबून असलेल्या व्यक्ती, परत फेडीची क्षमता, त्यांची विश्वासार्हता व गुणात्मक कसोटीच्या आधारे रूपये ३,७९,९५,४८५=०० इतके कर्ज वाटप केलेले आहे. गतवर्षाच्या तुलनेत कर्जवाटपात रूपये ५१,७३,७९२=०० शेकडा प्रमाण १५.७६टक्के ने वाढ झालेली आहे.

थकबाकी :-

थकबाकी पसूल करणे हे पतसंस्थेच्या कामकाजातील सर्वात कठीण काम आहे. परंतु पसुली हा संस्थांचा आत्मा असून त्यावर संस्थेचे अस्तित्त्व व विकास अवलंबून असतो. संस्थेचे संध्यापक संचालक प्रा. निकम टि. पी. कार्यालयीन कर्मचाऱ्यांनी केलेले प्रयत्न व सभासदांनी दिलेली मोलाची साथ यामुळे दि. ३१/०३/२०१५ अखेर संस्थेने ९९.१९% अर्थात १००% इतकी कौतुकार्पद कर्जपसुली केली आहे. थकबाकी असलेल्या सभासदांवर कायदेशीर कारवाई करण्यात आलेली आहे. यावर्षी आठ कर्जप्रकारांची १००% कर्जपसुली करून निरंक थकबाकी करण्याचा संस्थेने उच्चांक गाठलेला आहे. यापुढेही सर्व कर्जदार सभासदांनी असेच सहकार्य करावे अशी मी विनंती करतो. एन. पी. ए. ची तरतुद पूर्णपणे केलेली असून संस्थेचे एन. पी. ए. चे प्रमाण १.६४ % इतके आहे. संस्थेचा सी. डि. रेशो ६९.६० % असून तो आदर्श सी डि रेशोसमजला जातो.

गुंतवणूक :-

सहकार खात्याने पतसंस्थेला घालून दिलेल्या सी. डि. रेशोचे आपल्या पतसंस्थेने पूर्णपणे पालन केलेले आहे. संस्थेने नियोजनपूर्वक पध्दतीने रूपये १,८८,२९,४७७=०० रूपयांची गुंतवणूक केलेली आहे.

महात्मा फुले संजीवनी योजना :-

मला सांगताना अत्यंत आनंद होतो आहे की संस्थेने सन २०१५या आर्थिक वर्षापासून सर्व सभासदांसाठी "महात्मा फुले संजीवनी योजना" सुरू केलेली आहे. या योजनेनुसार सभासदांचा दुर्दैवाने अपघाती किंवा नैसर्गिक मृत्यु झाला मग त्यांचे पय कितीही असो अशा मृत सभासदांच्या वारसाला मृत्युनंतर चार दिवसात चेकने ५०,०००/-रूपयांची रक्कम देण्यात येईल जर त्याचे नावावर कर्ज असेल तर बंदर कर्जात ती रक्कम कर्जखाते भरून घेतली जाईल. ही योजना संस्थेच्या वतीने राखण्यात येणार आहे.

संचालक मंडळ सभा :-

अहवाल वर्षात संचालक मंडळाच्या १२ सभा झालेल्या असून संचालकांनी संपूर्ण कामे आजुला ठेवून संस्थेच्या विकासासाठी कमाल वेळ दिलेला आहे



महात्मा फुले नागरी सहकारी पतसंस्था मर्यादित, चांदवड (नाशिक)

रेणुका कॉम्प्लेक्स पहिला मजला चांदवड ता.चांदवड जि.नाशिक फोन नं.३-२५२३३०

र.जि.नं.३ एन एस के/सी.एच.डी/आर.एस.आर/सी आर/८४० दि.२९/०५/२००९

म्हणून संचालक मंडळ अभिनंदनास पाज आहे. यापुढेही असेच सहकार्य मिळेल अशी मी अपेक्षा बाळगतो .

नफा:-

गुणात्मक कर्ज वाटप व कमाल कर्जवशुल, खर्चात काटकसूर, कुशल व्यवस्थापन व कौशल्यपूर्ण गुंतवणूक या सार्वत्रिका एकजित प्रयत्नामुळे या वर्षात संधेला १०,९०,०००=०० रूपये निष्पन्न नफा झालेला आहे. या वर्षी संधेने १०,९०,०००=०० रुपयांच्या नफ्यातून उपविधीच्या अधिन राहून नियमाप्रमाणे सार्व तबरुदी करण्यात आलेल्या आहे प्रतिवर्षी वाढता नफा संधेच्या दृष्टीने गौरवास्यपद गोष्ट आहे .

कर्मचारी परिवार :-

आपल्या संधेस अतिशय कार्यक्षम ,प्रामाणिक व समर्पित भावनेने प्रेरित असे ५कर्मचारी वर्ग लाभलेले आहे .संधेच्या यशात त्यांचा सिंहाचा वाटा आहे.संधेच्या विकासावरच कर्मचाऱ्यांचे भविष्य अवलंबून असते.म्हणून संधेतील कर्मचारी परिवाराने धेयाने प्रेरित होवून निष्ठेने व प्रामाणिकपणे काम करावे कारण आपणांस विकासाचा असून खराच मोठा टप्पा गाठावयाचा आहे.

लेखा परिक्षण :-

संधेच्या लेखा परिक्षणावरून संधेचे खरे चिज समजते संधेला गेली ६ वर्षांपासून सतत "अ स्टार" ऑडीट वर्ग मिळत आहे .तर ८ वर्ष 'अ' ऑडीट वर्ग मिळालेला आहे.या वर्षी वेटेज अॅव्हरेज १०० पैकी ९२.गुण मिळवून संधेने चांदवड तालुक्यात प्रतिष्ठेचे व नंबर १चे स्थान मिळविले आहे.याचा आपणा सार्वना अभिमान वाटावा .

आभार :-

आपल्या पतसंधेच्या प्रगतीत सार्व सभासद, ठेकीदार,कर्जदार, हितचिंतक यांचा सिंहाचा वाटा आहे.त्यांचे मनःपूर्वक आभार मानतो.मा. सहाय्यक निबंधक श्री.विकास देवरे साहेब,सहकार व अॅकिंग क्षेत्रातील सार्व अधिकारी,श्री.शिवाजीराव भोनवणे (कायदेशीर सल्लागार), श्री.ठाकरे एस डी (सी.ए.), संधेचे वाहन व्हॅल्युअर श्री.अभयकुमार मेहता (मालेगांव), सहकार राजकीय , शैक्षणिक आदी विविध क्षेत्रातील अनेक मान्यवरांनी आपला बहुमूल्य वेळ देवून संधेला वेळोवेळी मार्गदर्शन केले,भेटी देवून सुचना केल्या त्यांचेही मनःपूर्वक आभार मानतो.

॥ जय हिंद...! ॥

आपला सनेहांकित,
(मा.डॉ.श्री.अरुण निकम)
चेअसमन

महात्मा फुले नागरी सह .पतसंस्था मर्या .चांदवड
ताळेबंद पत्रक दिनांक ३१/०३/२०१५ अखेर

भांडवल व देणी		मालमत्ता व येणी	
भागभांडवल	१९१७६००.००	रोख शिल्लक	१८११९६.००
वसुल भागभांडवल	१९१७६००.००	बँक	१९२६९१६.७०
ठेवी	४५४९४९८७.००	एन डी सी सी बँक चालु (करंट)	१४२८१५.००
मुदत ठेव खाते	२२२६२३५९.००	एन डी सी सी बँक सेव्हिंग खाते	४१३६६९.००
अल्पवचत ठेव खाते	४०१२०.००	नामको बँक चालु खाते (शाखा चांदवड)	३१५०४३.७५
वचत ठेव खाते	६८४६६४०.००	स्टेट बँक शाखा चांदवड चालु खाते	७५३९९.९५
दामदुप्पट ठेव	९३७८०.००	दि चांदवड मर्चन्ट्स बँक चालु खाते	२६७८८०.००
सुरक्षा ठेव खाते	१२४४.००	नामको बँक सी.ओ.डि.खाते	५७१०९.००
जेष्ठ नागरीक ठेव योजना	१६२५०८४४.००	कार्पोरेशन बँक चांदवड शाखा	६५५०००.००
निधी	७०५१५५०.०५	गुंतवणुक	१८८२७४७७.००
राखीव निधी	१५२४९६२.९५	नामको बँक मुदत ठेव (चांदवडशाखा)	१०५६९६२८.००
इमारत निधी	२८८१२२९.५०	लॉकर डिपॉझिट	२०३५०.००
सभासद लाभांश समिकरण	१३८६८.००	रिझर्व्ह फंड एन डी सी सी बँक	१५१९४९१.००
सभासद कल्याण निधी	५०७०८०.००	इमारत फंड खाते एनडीसीसी बँक चांदवड	६८६४.००
विमा निधी	५१७६२६.५०	नाशिक जि पत फेडरेशन शेअर्स	५००.००
संशयीत व बुडित कर्ज निधी	८३०७५९.१०	महा.राज्य पतसंस्था फेडरेशन शेअर्स	३०००.००
वोर्ड व स्टाप ट्रेनिंग फंड	३८४४०.००	नाशिक जि मध्य.सह बँक लि नाशिक शे	५०००.००
फर्निचर निधी	४६९१२५.००	पोस्ट ऑफिस पी पी एफ खाते चांदवड	२०२६४४.००
संगणक निधी	१४४७२५.००	दि चांदवड मर्चन्ट्स को ऑप बँक चांदवड	२००००००.००
इलेक्ट्रीकल निधी	६५९०५.००	एन डीसीसी बँक मुदत ठेव	२५०००००.००
धर्मदाय निधी	५७८२९.००	कार्पोरेशन बँक मुदत ठेव	२००००००.००
देणी व तरतुद	४५५४३११.६५	कर्ज	३७९९५४८५.००
ऑडिट फ्री देणे	५३५६९.००	वैयक्तीक कर्ज	३५७०००३.००
शिक्षण निधी देणे	१००००.००	हायरपर्वेस कर्ज	७४५१५५६.००
मुदत ठेवीवरिल व्याज देणे	२६१७८८३.००	मॉरगेज कर्ज	४६७७३६७.००
आयकर तरतुद	१३०.००	नजरगहाण कर्ज	२०२१७५६.००
एन पी ए तरतुद	३१०९७२.६५	सोने चांदी तारण कर्ज	९४२८१७२.००
सेवक सानुग्रह अनुदान	१८६००.००	मुदत ठेव अॅडव्हान्स	२५३३४३२.००
अनामत खाते	४८०००.००	गृहतारण कर्ज	४९८५५९९.००
विमा अनामत खाते	३१५.००	टर्म लोन	३३२७६००.००
पी पी एफ देणे खाते	२०२६४४.००	इतर येणे	२७९८०९.००

महात्मा फुले नागरी सह .पतसंस्था मर्या .चांदवड
तालेबंद पत्रक दिनांक ३१/०३/२०१५ अखेर

भांडवल व देणी		मालमत्ता व येणी	
तांत्रिक विकास निधी	१९००००.००	टेलिफोन अनामत खाते	२०००.००
सभासद भेट वस्तु वितरण तरतुद	२४६४२५.००	गुंतवणुकिवरील येणे व्याज	२७७८०९.००
कर्मचारी भविष्य निर्वाह निधी देणे	१४९७९३.००	कायम मालमत्ता	४४४९८२.००
आकस्मित खर्च तरतुद	८००००.००	कायम मालमत्ता खाते	४४४९८२.००
सेवक कल्याण निधी तरतुद	२५९८०.००	डेडस्टॉक	३७२५८३.००
कर्मचारी वेतन तरतुद	६०००००.००	डेडस्टॉक खाते	३७२५८३.००
एकूण नफा	१०१००००.००		
	६००२८४४८.७		६००२८४४८.७

महात्मा फुले नागरी सह . पतसंस्था मर्या . चांदवड
नफा तोटा पत्रक दिनांक ३१/०३/२०१५ अखेर

खर्च		उत्पन्न	
इतर उत्पन्न	३४५०.००	इतर उत्पन्न	६१८७.००
नोटीस खर्च जमा	३४५०.००	कर्जावरील व्याज जमा	६१८७.००
बँक चार्जेस	१२३२.००	व्याज उत्पन्न खाते	५४५२३०६.००
बँक चार्जेस	१२३२.००	हायरपर्वेस कर्जावरील व्याज जमा (उत्पन्न)	१००७१३६.००
पगार तरतुद खर्च	६०००००.००	मॉरगेज कर्जावरील व्याज जमा (उत्पन्न)	४९०९६८.००
पगार तरतुद खर्च	६०००००.००	नजरगहाण कर्जावरील व्याज जमा (उत्पन्न)	२४१९३६.००
इतर खर्च	५८२६७६.७५	सोनेचांदी कर्जावरील व्याज जमा (उत्पन्न)	१४६०८३४.००
जाहिरात खर्च खाते	१४०००.००	मुदत ठेव अडव्हान्स व्याज जमा (उत्पन्न)	२६६४६४.००
वार्षिक सर्वसाधारण सभा खर्च	२२१५३.००	गृहतारण कर्जावरील व्याज जमा (उत्पन्न)	७२९७१५.००
लॉकर भाडे	४०००.००	टर्म लोनवरिल व्याज	६५१२९६.००
ग्रामपंचायत कर	३६५०.००	वैयक्तीक कर्जावरील व्याज जमा (उत्पन्न)	६०३९५७.००
व्यवसाय कर खर्च	७५०.००	गुंतवणुकिवरील व्याज	१३८२१४७.००
शिक्षण निधी खर्च	५०००.००	गुंतवणुकिवरील व्याज खाते	१३८२१४७.००
ऑडिट फि खर्च	४००००.००	डि.डि. कमिशन	२२२९.००
मानधन खाते	६००००.००	डि.डि. कमिशन	२२२९.००
पोस्टेज व टेलिफोन खर्च	२४६४२.००		
दुरूस्ती व देखभाल खर्च खाते	२२६६५.००		
भविष्य निर्वाह निधी	३४५००.००		
इतर खर्च	७२२२.००		
संशयीत वुडीत कर्ज खर्च खाते	११०९७२.६५		
वॉचमन खर्च खाते	१३००.००		
चहापान खर्च	२५११.१०		
प्रवास खर्च	३००.००		
सामाजिक कार्यक्रम खर्च	१११४९.००		
प्रिंटिंग व स्टेशनरी	२५२६१.००		
किरकोळ खर्च	१९२७०.००		
लाईट विल खर्च	२७९१०.००		
घसारा खर्च	१४५४२१.००		
व्याज खर्च खाते	४२२५५१०.२५		
गुंतवणुक अँडव्हान्सवरील व्याज खर्च	३४४८१.००		
मुदत ठेवीवरील व्याज खर्च	२८६८०९८.२५		

महात्मा फुले नागरी सह .पतसंस्था मर्या .चांदवड
नफा तोटा पत्रक दिनांक ३१/०३/२०१५ अखेर

खर्च	उत्पन्न
वचत ठेवीवरील व्याज खर्च	१३५१०४ .००
अल्पवचत ठेवीवरील व्याज खर्च	१३०५ .००
जेष्ठ नागरिक ठेवीवरील व्याज	११८६५२२ .००
पगार खाते	४२०००० .००
पगार खर्च	४२०००० .००
ताळेबंद कडे एकुण नफा	१०१०००० .००
६८४२८६९	६८४२८६९