

ऋणातून ऋग्धकीकडे



महात्मा फुले नागरी सहकारी पतसंस्था मर्यादित चांदवड (नाशिक)

रेणुका कॉम्प्लेक्स पहिला मजला चांदवड ता. चांदवड जि. नाशिक फोन नं. ४-२५२३३०

रजि. नं. ४ एनएसके / सीएचडी/आरएसआर/सीआर/८४० दि. २९/०५/२००१

सुबक्षितता, विश्वासार्हता, आणि तत्परता यांचा त्रिपेणी सुबेख ऋंगम

❖ अंचालक मंडळ ❖

अंस्थापक :- श्री. प्रा. निकम टी. पी.

श्री. दत्तात्रेय काशिनाथ गांगुर्डे	चेअरमन
श्री. राजेंद्र तुकाराम शेलाव	व्हा. चेअरमन
श्री. तुकाराम पुंडलिकराव निकम	अंचालक
श्री. देविदास त्रंथकराव शेलाव	अंचालक
श्री. डॉ. अरूण पुंडलिकराव निकम	अंचालक
श्री. रेखा विलासराव महाजन	अंचालिका
श्री. नंदकुमार पुंडलिकराव शेलाव	अंचालक
श्री. अशोक शामराव माळी	अंचालक
श्री. सुरेश पुंडलिकराव निकम	अंचालक
श्री. गोपीनाथ मुरलिधर खैरे	अंचालक
श्री. केदु फकिरा गांगुर्डे	अंचालक
श्री. डमरावकिंग रघुनाथकिंग परदेशी	अंचालक
श्री. रामदास अदाशिव आळवे	अंचालक
श्री. किशोर दशरथ शेलाव	रिपकृत अंचालक
श्री. सुभाष माधव शेलाव	रिपकृत अंचालक
श्री. डॉ. पंडितराव ज्ञानदेव विधाते	जनअंपर्क अधिकारी
श्री. अण्णासाहेब हरीभाऊ माळी	अंक प्रतिनिधी

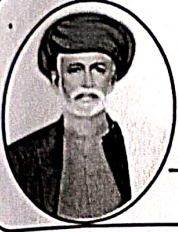
कर्मचारी पृंढ

श्री. विलास पंडीतराव आहेर	मॅनेजर
श्री. राजेंद्र आळू शेलाव	लिपीक
श्री. अतिश मुरलीधर आहेर	वसुली अधिकारी
श्री. राजेश सुभाष व्यवहारे	कॅशियर
श्री. सुशिल दिगंबर पंडीत	शिपाई

कायदेशीर अल्लागार
अॅड. श्री. शिवाजीराव महाडू
बोनवणे

चार्टड अकौंटन्ट
श्री. एअर डी. ठाकरे

वाहन फॅल्युअर
श्री. अभयकुमार आर. मेहता,
मालेगाव



ऋणातून अमृद्धीकडे

महात्मा फुले नागरी सहकारी पतसंस्था मर्यादित चांदवड (नाशिक)

रेणुका कॉम्प्लेक्स पहिला मजला चांदवड ता. चांदवड जि. नाशिक फोन नं. ४-२५२३३०

रजि. नं. ४ एनएसके / सीएचडी/आरएसआर/सीआर/८४० दि. २९/०५/२००१



सन २०१५ - २०१६चा वार्षिक अहवाल



अखेरेह नमस्कार

सर्व अन्माननीय अभासद खंडू - भगिनींनो ,

आज १५व्या वार्षिक सर्वसाधारण सभेसाठी आलेल्या सर्व अन्माननीय अभासदांचे महात्मा फुले नागरी सहकारी पतसंस्थेच्या वतीने सर्वांचे मनःपूर्वक स्वागत करतो. दि. ३१/०३/२०१६ अखेर संपलेल्या आर्थिक वर्षाच्या प्रगतीचा आलेख मांडण्यासाठी मी आपल्या समोर उभा आहे. नुकत्याच संपलेल्या आर्थिक वर्षातील नफा-तोटा पत्रक, ताळेखंड संचालक मंडळाच्या वतीने सादर करतांना मला विशेष आनंद होत आहे.

चांदवड तालुक्यातील सर्व अभासदांनी आमच्यावर विश्वास दाखवून मोलाचे सहकार्य केले. ठेवीदारांच्या व अभासदांच्या विश्वासाला तडा जाणार नाही याची कटाक्षाने काळजी घेतलेली आहे. संस्थेने कठीण निकष लावून कर्जवाटप, कर्जवसुली व दैनंदिन कामकाज केले आहे. त्याचीच फलनिष्पत्ती म्हणून संस्थेला अलग ६ वर्षे "अ तारांकीत" तर ९ वर्षे "अ" ऑडीट वर्ग मिळालेला आहे. ह्या वर्षात संस्थेने पंधरा वर्षे पूर्ण केले आहे. १५वर्षांच्या अल्पकालावधीत संस्था स्वयंपूर्ण झालेली असून आर्थिक दृष्ट्या मजबूत आहे. स्वतःच्या मालकीच्या अद्ययावत भव्य नुतन वातानुकूलित वास्तुत संगणकीकरणसह सुसज्ज अवस्थेत आज ही संस्था आपण पाहात आहोत.

सन २००१ रोजी समाजाने लावलेले हे छोटेसे रोपटे आज त्याचे वटवृक्षात रूपांतर झाल्याचा चमत्कार आपण पहात आहोत. चांदवड तालुक्यातील ही एक अव्यगण्य व शिस्तबद्ध, प्रभावी प्रशासन असलेली संस्था म्हणून महात्मा फुले नागरी सह. पतसंस्थेला तालुक्यात ओळखले जाते. सुरुवातीपासून संस्थेच्या सर्व व्यवहारात नियोजन बद्धता, पारदर्शकता, तत्परता, विश्वासाहर्ता व आर्थिक शिक्ती अखेर कार्यालयीन शिस्त राखण्याचे काम संचालक मंडळाने केलेले आहे. ते केवळ आपल्या बहुमोल सहकार्यामुळे शक्य झालेले आहे. म्हणून संस्थेच्या नेत्रद्विपक प्रगतीत व नाव लौकीकात आपला मोलाचा वाटा आहे. चांदवड तालुक्यातील अनेक नामांकित पतसंस्था व खंका आहे त्यांच्याशी निर्मळस्पर्धा करून, दुष्काळ, आर्थिक मंदी, व गारपीट तसेच



ऋणातून समृद्धीकडे

महात्मा फुले नागरी सहकारी पतसंस्था मर्यादित चांदवड (नाशिक)

रेगुका कॉम्प्लेक्स पहिला मजला चांदवड ता. चांदवड जि. नाशिक फोन नं. ४-२५२३३०

रजि. नं. ४ एनएसके /सीएचडी/आरएसआर/सीआर/८४० दि. २९/०५/२००१

महाराष्ट्र सरकार खात्याने लादलेले निर्बंध या सर्वांना संक्षमपणे सामोरी जावून संस्थेने गरजू व होतकरू, तरूणांना, संभावदांना, व्यवसायिकांना कर्ज वाटप केले आहे. संभावदांनी देखील आर्थिक शिरतीचे दर्शन घडविल्यामुळे आम्ही १००% कर्जवसुली करू शकलो ही खरोखरच कौतुकाची गोष्ट आहे. म्हणून संभावदांना मी धन्यवाद देतो व असेच सहकार्य मिळो अशी अपेक्षा करतो.

दरवर्षी वाढता नफा, वाढत्या ठेवी ही संस्थेच्या दृष्टीने भूषणावह गोष्ट आहे. आज "महात्मा फुले नागरी सह. पतसंस्था" ही अंतर -खाहय सुंदर व आर्थिक दृष्ट्या संक्षम असलेली तालुक्यातील एकमेव संस्था आहे. या श्रेयाचे मानकरी संचालक मंडळ असले तरी खरे श्रेयाचे मानकरी हे सन्माननीय संभावदा आहे. त्यांच्याच सहकार्यामुळे संस्थापक प्रा. निकम टी. पी. यांच्या स्वरूपांना मुर्त स्वरूप आले आहे. संस्थेच्या आजपर्यंतच्या या प्रगतीचे, संस्थेला नावारूपाला आणून उत्तुंग शिखरावर पोहचविल्याचे खरे काम संस्थापक प्रा. निकम टी. पी. यांनी केले आहे व करीत आहे.

संस्थेच्या प्रगतीचे १५ वर्षांचे माहिती पत्रक आपणास दिले आहे, गेली १५ वर्षांपासून आपल्या पतसंस्थेच्या प्रगतीचा आलेख वेगाने उंचावत आहे. या वर्षी देखील संस्थेला 'अ' ऑडीट वर्ग मिळालेला असून पेटेज अॅव्हरेज पध्दतीनुसार १०० पैकी ९० गुण मिळालेले आहे. चांदवड तालुक्यातील कोणत्याही पतसंस्थेला एवढे गुण मिळालेली नाही. ऑडीट मेमोमध्ये आजपर्यंत कोणत्याही प्रकारच्या आर्थिक व्यवहाराबाबत, व्यवस्थापना बाबत गंभीर आरोप किंवा दोष नोंदविलेले नाही हे मी अभिमानाने आपणास सांगू इच्छेता, या सर्व गोष्टींचा तुम्हाला व आम्हाला सतत अभिमान वाटावा अशी ही बाब आहे. गुणात्मक दृष्ट्या आपली पतसंस्था नंबर १ आहे हेच आपल्या पतसंस्थेचे खास वैशिष्ट्य आहे, असेच आपले सर्वांचे सहकार्य राहिल अशी आशा बाळगता. संस्था याच वेगाने विकासाच्या दिशेने उंच भरारी घेईल अशी मी संचालकांच्या वतीने ग्वाही देतो. पुनःश्च एकदा आपले मनःपूर्वक हार्दिक स्वागत करून आपल्या शुभेच्छा हृदयाशी बाळगून १५ वा वार्षिक अहवाल आपणापुढे सविनय सादर करीत आहे.

भागभांडवल :-

संस्थेचे अधिकृत भागभांडवल ५०,००,०००=०० रूपये असून दि. ३१/०३/२०१६ अखेर संस्थेचे एकुण संभावदा संख्या २७६ असून वसूल भागभांडवल १९८१६५०=०० रूपये आहे. अहवाल सालात भाग भांडवल रूपये ६४०५०=०० शेकडा प्रमाण ३.३४% ने वाढ झालेली आहे.



ऋणातून अमृद्धीकडे

महात्मा फुले नागरी सहकारी पतसंस्था मर्यादित चांदवड (नाशिक)

रेणुका कॉम्प्लेक्स पहिला मजला चांदवड ता. चांदवड जि. नाशिक फोन नं. ४-२५२३३०

रजि. नं. ४ एनएसके / सीएचडी / आरएसआर / सीआर / ८४० दि. २९/०५/२००१

ब्राखीय व इतर निधी :-

अंशधेच्या आर्थिक परिस्थितीची व अर्थैराची कल्पना तिच्या एकूण निधी वरून लक्षात येते. कारण ब्राखीय व इतर निधी हाच अंशधेचा आत्मा आहे. दि. ३१/०३/२०१६ अखेर अंशधेचा निधी रूपये ७९,२५,९१३.०५ असून अहवाल वर्षात निधीमध्ये रूपये ८,७४,३६३=०० ने वाढ झालेली आहे.

ठेवी :-

अंशधेचे पारदर्शी कामकाज व अंशधेवरील दृढ विश्वास यामुळे अनेक हितचिंतक व अनेही छांधवांनी उत्स्फूर्तपणे ठेवी ठेवल्यामुळे ठेवीमध्ये प्रतिवर्षी प्रचंड वेगाने वाढ होत आहे. ही अंशधेच्या दृष्टीने कौतुकाची गोष्ट आहे. ठेवीत होणारी वाढ ही अभासद व परिवाराच्या विश्वासाचे प्रतिक आहे. या वर्षाअखेर अंशधेच्या ठेवी रूपये ५,७३,५८,८९१=०० इतक्या आहे. अदर ठेवी मध्ये गत वर्षाच्या तुलनेत १,१८,६३,९०४=०० ने वाढ झालेली आहे. ही पतअंशधेच्या दृष्टीने अभिमानास्पद बाब आहे. अदर ठेवी अत्यंत सुरक्षित आहे असे मी चेअरमन या नात्याने आपणांस सांगू इच्छितो.

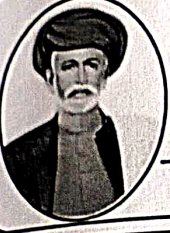
कर्ज वाटप :-

अंशधेने व्यापारी, शेतकरी, शेतमजूर, कामगार, मजूर, नोकरीवर्ग, उदयोजक इत्यादी अर्थ गरजू होतकरून लोकांना 'अ' वर्ग व 'ख' वर्गातून कर्ज वाटप केलेले आहे.

कर्ज वाटप करतांना कर्जदाशवर अवलंबून असलेल्या व्यक्ती, परत फेडीची आर्थिक क्षमता, त्यांची विश्वासाहता व गुणात्मक कसोटीच्या आधारे रूपये ४,६०,४८,९५४=०० इतके कर्ज वाटप केलेले आहे. गतवर्षाच्या तुलनेत कर्जवाटपात रूपये ८०,५३,४६९=०० ने वाढ झालेली आहे.

थकषाकी :-

थकषाकी प्रबूल करणे हे पतअंशधेच्या कामकाजातील अर्थात कठीण काम आहे. परंतु प्रबुली हा अंशधांचा आत्मा असून त्यावर अंशधेचे अस्तित्त्व व विकास अवलंबून असतो. अंशधेचे अस्थापक प्रा. निकम टि. पी. व कार्यालयीन कर्मचाऱ्यांनी केलेले प्रयत्न व अभासदांनी



ऋणातून अमृद्धीकडे

महात्मा फुले नागरी सहकारी पतसंस्था मर्यादित चांदवड (नाशिक)

रेणुका कॉम्प्लेक्स पहिला मजला चांदवड ता. चांदवड जि. नाशिक फोन नं. ४-२५२३३०

रजि. नं. : एनएसके / सीएचडी / आरएसआर / सीआर / ८४० दि. २९/०५/२००१

दिलेली मोलाची साथ यामुळे दि. ३१/०३/२०१६ अखेर अंशेने ९८.५८% अर्थात ९९% इतकी कौतुकारपद्ध कर्जवसुली केली आहे. थकषाकी अवलेल्या अभावादांवर कायदेशीर कारवाई करण्यात आलेली आहे. यावर्षी सात प्रकारांच्या कर्जाची १००% कर्जवसुली करून निरंक थकषाकी करण्याचा अंशेने उच्चांक गाठलेला आहे. यापुढेही सर्व कर्जदार अभावादांनी अक्षेच सहकार्य करावे अशी मी विनंती करतो. एन.पी.ए. ची तरतुद पूर्णपणे केलेली असून अंशेचे एन.पी.ए. चे प्रमाण २.१८% इतके आहे. अंशेचा सी.डि. बेशो अलग ६७% असून तो आदर्श सी डि बेशो अमजला जातो.

गुंतवणूक :-

सहकार खात्याने पतअंशेला घालून दिलेल्या सी.डी. बेशोचे आपल्या पतअंशेने पूर्णपणे पालन केलेले आहे. अंशेने नियोजनपूर्वक पध्दतीने रूपये १,८८,७५,११९=०० रूपांची गुंतवणूक केलेली आहे.

अंचालक मंडळ अभा :-

अहवाल वर्षात अंचालक मंडळाच्या १२ अभा झालेल्या असून अंचालकांनी स्वतःची कामे आजुला ठेवून अंशेच्या विकासासाठी कमाल वेळ दिलेला आहे म्हणून अंचालक मंडळ अभिनंदनास पात्र आहे. यापुढेही अक्षेच सहकार्य मिळेल अशी मी अपेक्षा आळगतो .

नफा:-

गुणात्मक कर्ज वाटप व कमाल कर्जवसुली, खर्चात काटकसल, कुशल व्यवस्थापन व कौशल्यपूर्ण गुंतवणूक या सर्वांच्या एकजित प्रयत्नामुळे या वर्षात अंशेला ११,१०,०००=०० रूपये निव्वळ नफा झालेला आहे. या वर्षी अंशेने ११,१०,०००=०० रूपांच्या नफ्यातून उपविधीच्या अधिन राहून नियमाप्रमाणे सर्व प्रकारच्या तरतुदी करण्यात आलेल्या आहे. प्रतिवर्षी वाढता नफा अंशेच्या दृष्टीने गौरवारपद्ध गोष्ट आहे .

कर्मचारी परिवार :-

आपल्या अंशेस अतिशय कार्यक्षम, प्रामाणिक व समर्पित भावनेने प्रेरित असे ५ कर्मचारी वर्ग लाभलेले आहे . अंशेच्या यशात त्यांचा सिंहाचा



ऋणातून अमृद्धीकडे

महात्मा फुले नागरी सहकारी पतसंस्था मर्यादित चांदवड (नाशिक)

रेणुका कॉम्प्लेक्स पहिला मजला चांदवड ता. चांदवड जि. नाशिक फोन नं. १-२५२३३०

रजि. नं. १ एनएसके / सीएचडी/आरएसआर/सीआर/८४० दि. २९/०५/२००१

वाटा आहे. अंशेच्या विकासावरच कर्मचाऱ्यांचे भवितव्य अवलंबून असते. म्हणून अंशेतील कर्मचारी परिवाराने धेयाने प्रेरित होवून निष्ठेने व प्रामाणिकपणे काम करावे कारण आपणांस विकासाचा अजून थराच मोठा टप्पा गाठावयाचा आहे.

लेखा परिक्षण :-

अंशेच्या लेखा परिक्षणावरून अंशेचे खरे चित्र समजते. अंशेला गेली ६ वर्षांपासून अतत "अ र्टार" ऑडीट वर्ग मिळालेला आहे. तर ९ वर्ष 'अ' ऑडीट वर्ग मिळालेला आहे. या वर्षी घेतेज अॅव्हरेज १०० पैकी ९०. गुण मिळवून अंशेने चांदवड तालुक्यात प्रतिष्ठेचे व नंथर १ चे स्थान मिळविले आहे. याचा आपणा सर्वांना आभिमान वाटावा.

आभार :-

आपल्या पतअंशेच्या प्रगतीत सर्व अभाअर, ठेपीदार, कर्जदार, हितचिंतक यांचा अिहाचा वाटा आहे. त्यांचे मनःपूर्वक आभार मानतो. मा. अहाय्यक निंषधक सो. सौ. शेळके मॅडम, अहकार व अॅकिंग क्षेत्रातील सर्व अधिकारी, श्री. शिवाजीराव सोनवणे (कायदेशिर अल्लागार), श्री. ठाकरे एअ डी (सी. ए.), अंशेचे वाहन व्हॅल्युअर श्री. अअयकुमार मेहता (मालेगांव), अहकार, राजकीय, शैक्षणिक आदी विविध क्षेत्रातील अनेक मान्यवरांनी आपला अहुमूल्य वेळ देवून अंशेला वेळोवेळी मार्गदर्शन केले, भेटी देवून सुचना केल्या त्यांचेही मनःपूर्वक आभार मानतो.

॥ जय हिंद...! ॥

आपला अनेहांकित,
(मा. दत्ताजेय गांगुर्डे)
चेअरमन

महात्मा फुले नागरी सह . पतसंस्था मर्या . चांदवड
ताळेबंद पजक दिनांक ३१/०३/२०१६ अखेर

भांडवल व देणी		मालमत्ता व येणी	
<u>भागभांडवल</u>	१९८१६५०.००	रोख शिल्लक	४४९८४७.००
वसुल भागभांडवल	१९८१६५०.००	<u>बँक</u>	७२८४१६१.७०
<u>ठेवी.</u>	५७३५८८९१.००	एन डी सी सी बँक चालुहकरंटह	१९१९३५.००
मुदत ठेव खाते	२७५२२०६१.००	एन डी सी सी बँक सेव्हींग खाते	१०९२४४.००
अल्पवचत ठेव खाते	३८६९०.००	नामको बँक चालु खातेह्यशाखा चांदवडह	४८०६२.७५
वचत ठेव खाते	७३०८६९३.००	स्टेट बँक शाखा चांदवड चालु खाते	४४२३८१.९५
दामदुप्पट ठेव	८३७८०.००	दि चांदवड मर्चन्ट्स बँक चालु खाते	६४४३२५९.००
जेष्ठ नागरीक ठेव योजना	२२४०५६६७.००	कार्पोरेशन बँक वचत खाते चांदवड शाख	३१४२४.००
<u>निधी</u>	७९२५९१२.०५	कार्पोरेशन बँक चालु खाते चांदवड शाख	१७८५५.००
राखीव निधी	१७८४८६०.९५	<u>गुंतवणुक</u>	१८८७५११९.००
इमारत निधी	२९८९३०४.५०	नामको बँक मुदत ठेवह्यचांदवडशाखाह	१०९००४२४.००
सभासद लाभांश समिकरण	१३८६८.००	लॉकर डिपॉझिट	२०३५०.००
सभासद कल्याण निधी	३८००८.००	रिझर्व्ह फंड एन डी सी सी बँक	१५१९४९१.००
विमा निधी	७९२५६५.५०	इमारत फंड खाते एनडीसीसी बँक चांदवड	७०४२.००
संशयीत व बुडित कर्ज निधी	१३५१७९१.१०	नाशिक जि पत फेडरेशन शेअर्स	५००.००
बोर्ड व स्टाप ट्रेनिंग फंड	५१९४०.००	महा . राज्य पतसंस्था फेडरेशन शेअर्स	३०००.००
फर्निचर निधी	५६९१२५.००	नाशिक जि मध्य . सह बँक लि नाशिक शे	५०००.००
संगणक निधी	१४४७२५.००	पोस्ट ऑफिस पी पी एफ खाते चांदवड	२०२६४४.००
इलेक्ट्रीकल निधी	१११८९५.००	दि चांदवड मर्चन्ट्स को ऑप बँक चांदवड	४२१६६६८.००
धर्मदाय निधी	७७८२९.००	कार्पोरेशन बँक मुदत ठेव	२०००००.००
<u>देणी व तरतुद</u>	५४३६३८६.६५	<u>कर्ज</u>	४६०४८९५४.००
ऑडिट फ्री देणे	६९३५३.००	सामान्य कर्ज	३९४२१००.००
शिक्षण निधी देणे	१००००.००	वाहन तारण कर्ज	६९४८७२६.००
मुदत ठेवीवरिल व्याज देणे	२८२१६९१.००	व्यवसायीकलमॉरगेज कर्ज	६०६२२८४.००
व्यवसाय कर देणे	९५०.००	नजर गहानलकॅश क्रेडिट कर्ज	२७९२४९५.००
आयकर तरतुद	१३०.००	सोनेलघांदी तारण कर्ज	१३५१४९३८.००
एन पी ए तरतुद	३१०९७२.६५	मुदत ठेव तारण कर्ज	४१७२३०७.००
सेवक सानुग्रह अनुदान	६२६००.००	गृहवांधणी कर्ज	४७९२९३१.००
अनामत खाते	५१०००.००	टर्म लोन	३८२३१७३.००
विमा अनामत खाते	३७६५.००	<u>इतर येणे</u>	४०८९६६.००
पी पी एफ देणे खाते	२०२६४४.००	टेलिफोन अनामत खाते	२०००.००
तांत्रिक विकास निधी	२४००००.००	गुंतवणुकिवरील येणे व्याज	४०६९६६.००
सभासद भेट वस्तु वितरण तरतुद	६४६४२५.००	<u>कायम मालमत्ता</u>	४४०५३३.००

महात्मा फुले नागरी सह .पतसंस्था मर्या .चांदवड
ताळेबंद पजक दिनांक ३१/०३/२०१६ अखेर

भांडवल व देणी		मालमत्ता व येणी	
कर्मचारी भविष्य निर्वाह निधी देणे	२३८४५६ .००	कायम मालमत्ता खाते	४४०५३३ .००
आकस्मित खर्च तरतुद	८०००० .००	डेडस्टॉक	३०५२५९ .००
सेवक कल्याण निधी	१४५९०० .००	डेडस्टॉक खाते	३०५२५९ .००
सशस्त्र सेना ध्वज निधी	२५०० .००		
महात्मा फुले संजीवनी योजना	४५०००० .००		
उत्तम जिंदगी तरतुद	१००००० .००		
एकुण नफा	१११०००० .००		
	७३८१२८३९ .७०		७३८१२८३९ .७०

महात्मा फुले नागरी सह .पतसंस्था मर्या .चांदवड
नफा तोटा पत्रक दिनांक ३१/०३/२०१६ अखेर

खर्च		उत्पन्न	
बँक चार्जेस	२१७०.००	इतर उत्पन्न	२५६५.००
बँक चार्जेस	२१७०.००	नोटीस खर्च जमा	२५६५.००
इतर खर्च	१७२३०३७.००	व्याज उत्पन्न खाते	६३७७०१५.००
लाईट विल खर्च	३०३६०.००	वाहन तारण कर्जावरील व्याज जमाह्यउत्प	१०८३६०४.००
वार्षिक सर्वसाधारण सभा खर्च	१७६५५.००	मॉरगेजलव्यवसायीक व्याज जमाह्यउत्पन्ना	९०३८७३.००
जाहिरात खर्च खाते	२८०००.००	नजरगहाणलकॅश क्रेडीट व्याज जमाह्यउत्प	३५९७२६.००
ऑडिट फि खर्च	५००००.००	सोनेलचांदी कर्जावरील व्याज जमाह्यउत्पन्	१८५४८१४.००
लॉकर भाडे	४०००.००	मुदत ठेव तारण व्याज जमाह्यउत्पन्ह	२९६७६१.००
व्यवसाय कर खर्च	७५०.००	गृहवांधणी कर्जावरील व्याज जमाह्यउत्पन्	७७५९३९.००
फर्निचर खर्च	१०००००.००	टर्म लोनवरिल व्याज	४२६५४१.००
तांत्रिक विकास खर्च	१०००००.००	सामान्य कर्जावरिल व्याज	५२७२८५.००
घसारा खर्च	८७२७३.००	वैयक्तीक कर्जावरील व्याज जमाह्यउत्पन्	१४८४७२.००
मानधन खाते	८४०००.००	गुंतवणुकिवरील व्याज	१५६७८१६.००
दुरुस्ती व देखभाल खर्च खाते	१७५३७६.००	गुंतवणुकिवरील व्याज खाते	१५६७८१६.००
वकिल फी खर्च खाते	७०००.००	डि.डि.कमिशन	५१५.००
ग्रामपंचायत कर	३६५०.००	डि.डि.कमिशन	५१५.००
भविष्य निर्वाह निधी	३५५००.००	प्रवेश फि	२०.००
इतर खर्च	१००.००	प्रवेश फी	२०.००
संशयीत बुडीत कर्ज खर्च खाते	२६९०७२.००	इतर खर्च	१६.००
चहापान खर्च	९७३.००	तपासणी खर्च	१६.००
उत्तम जिंदगी खर्च	१०००००.००		
किरकोळ खर्च	२२८२०.००		
महात्मा फुले संजिवनी योजना खर्च	२०००००.००		
इलेक्ट्रीक निधी खर्च	५००००.००		
विमा खर्च	२०००००.००		
पोस्टेज व टेलिफोन खर्च	२१४७८.००		
प्रिंटिंग व स्टेशनरी	३२५३०.००		
प्रवास खर्च	१३००.००		
वॉचमन खर्च खाते	१२००.००		
सेवक कल्याण निधी खर्च	१०००००.००		
व्याज खर्च खाते	४५८८५४०.००		
जेष्ठ नागरिक ठेवीवरिल व्याज	१८८१४१३.००		
मुदत ठेवीवरील व्याज खर्च	२४९१६२६.००		

महात्मा फुले नागरी सह .पतसंस्था मर्या .चांदवड
नफा तोटा पत्रक दिनांक ३१/०३/२०१६ अखेर

खर्च	उत्पन्न
वचत ठेवीवरील व्याज खर्च	२१५४६०.००
अल्पवचत ठेवीवरील व्याज खर्च	४१.००
पगार खाते	५२४०००.००
पगार खाते	५२४०००.००
सशस्त्र सेना ध्वजदिन २००७ निधी	२००.००
सशस्त्र सेना ध्वजनिधी २००७ निधी	२००.००
ताळेबंद कडे एकुण नफा	१११००००.००
७९४७९४७	७९४७९४७